



INFORMACIÓN MENSUAL DEL MIBEL MARZO 2014

Consejo de Reguladores



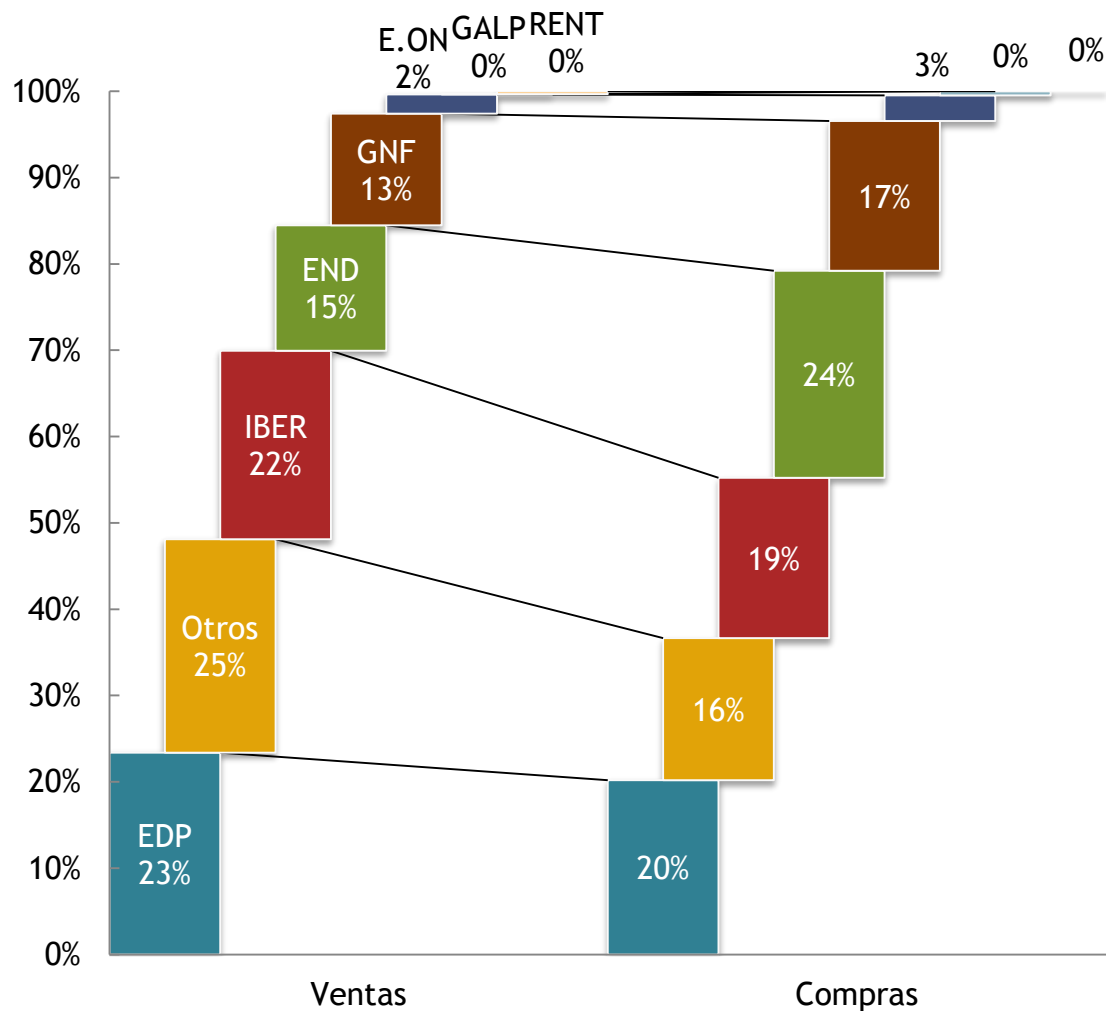


Marzo 2014

- El precio medio aritmético durante el mes es 26,67 €/MWh en la zona española mientras que en la zona portuguesa es 26,20 €/MWh
- Fueron negociados en el mercado diario 19.390 GWh (15.167 GWh de energía adquirida en España y 4.223 GWh de energía adquirida en Portugal)
- Fueron negociados 5.035 GWh en el mercado a plazo gestionado por OMIP (1.901 contratos negociados en continuo con volumen de 2.846 GWh y 1.000 contratos negociados en subasta con volumen de 2.189 GWh)
- Fue negociado en OTC un volumen estimado de 27.851 GWh (19.825 GWh en OTC no registrado y 8.026 GWh en OTC registrado)
- La mayoría de los contratos de futuros negociados en OMIP cotizaron por encima de los contratos de Nordpool y de EPEX

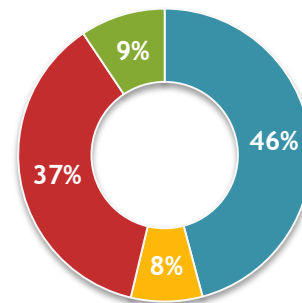
Estructura del mercado

Reparto por empresa

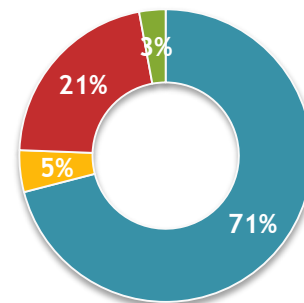


Energía negociada (ventas)

ESPAÑA: 31 876 GWh



PORTUGAL: 6 734 GWh

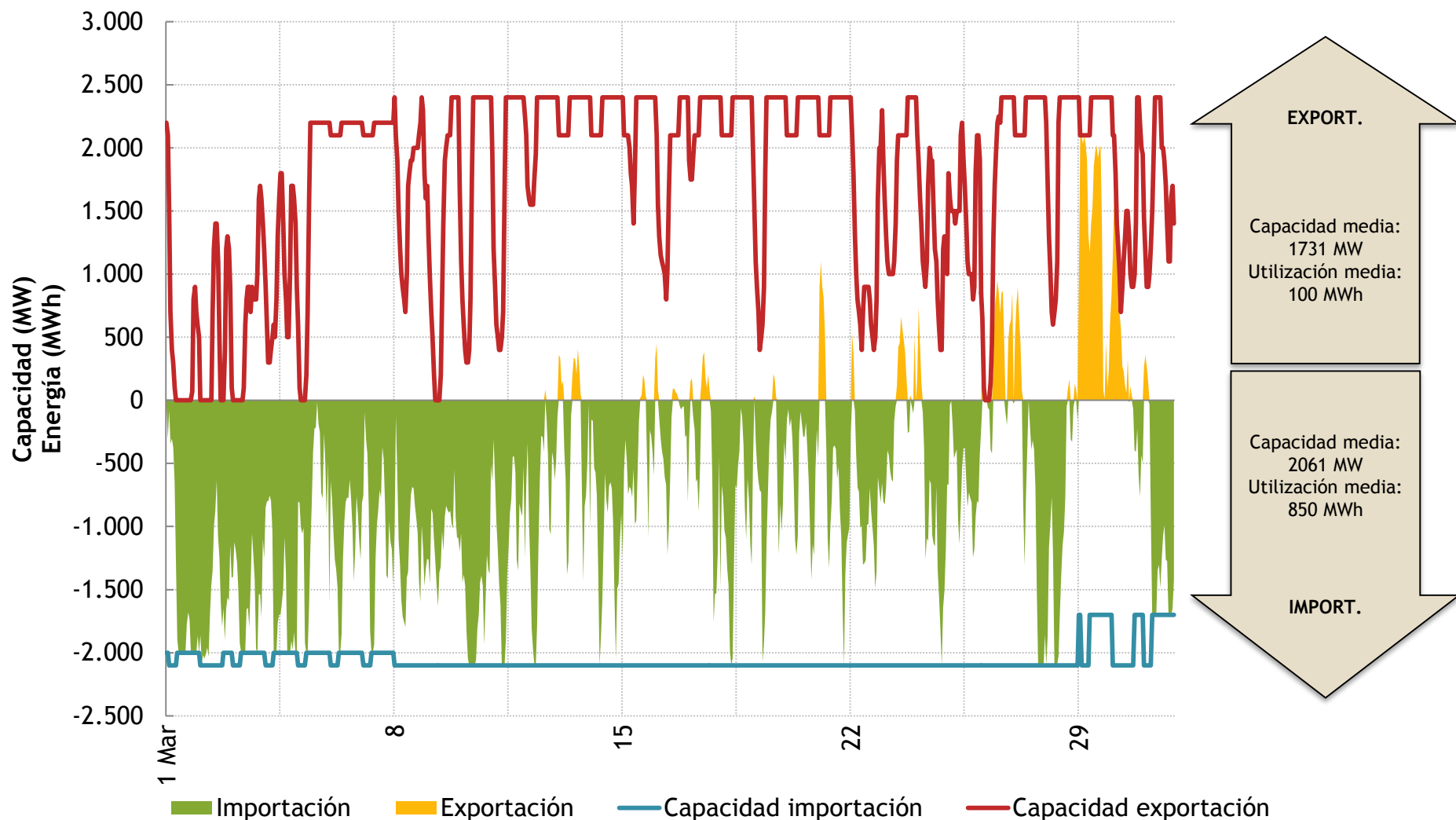


- Mercado diario
- Mercado intradiario
- Bilateral físico
- Servicios de sistema



Interconexión España - Portugal

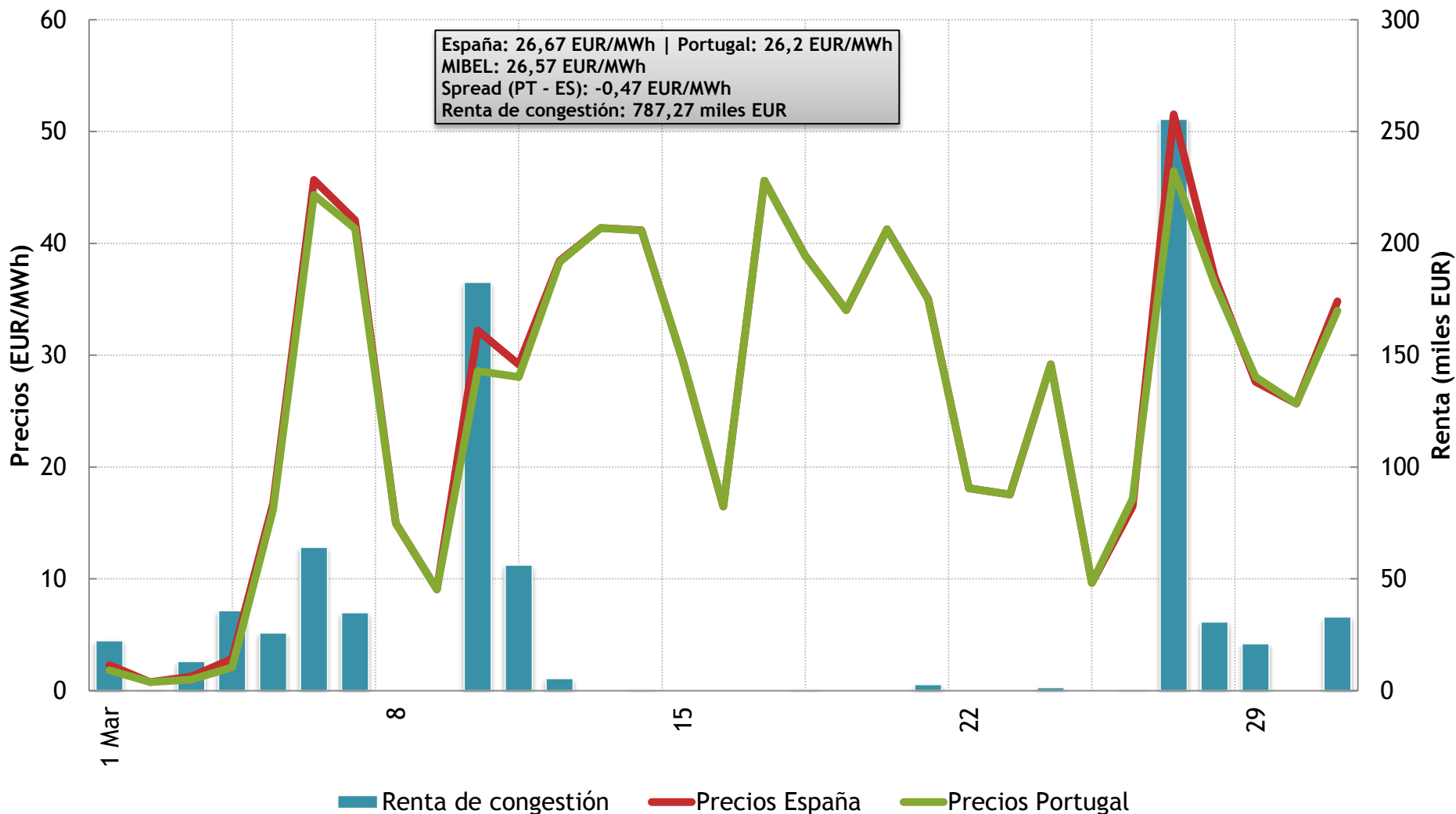
Capacidad y utilización





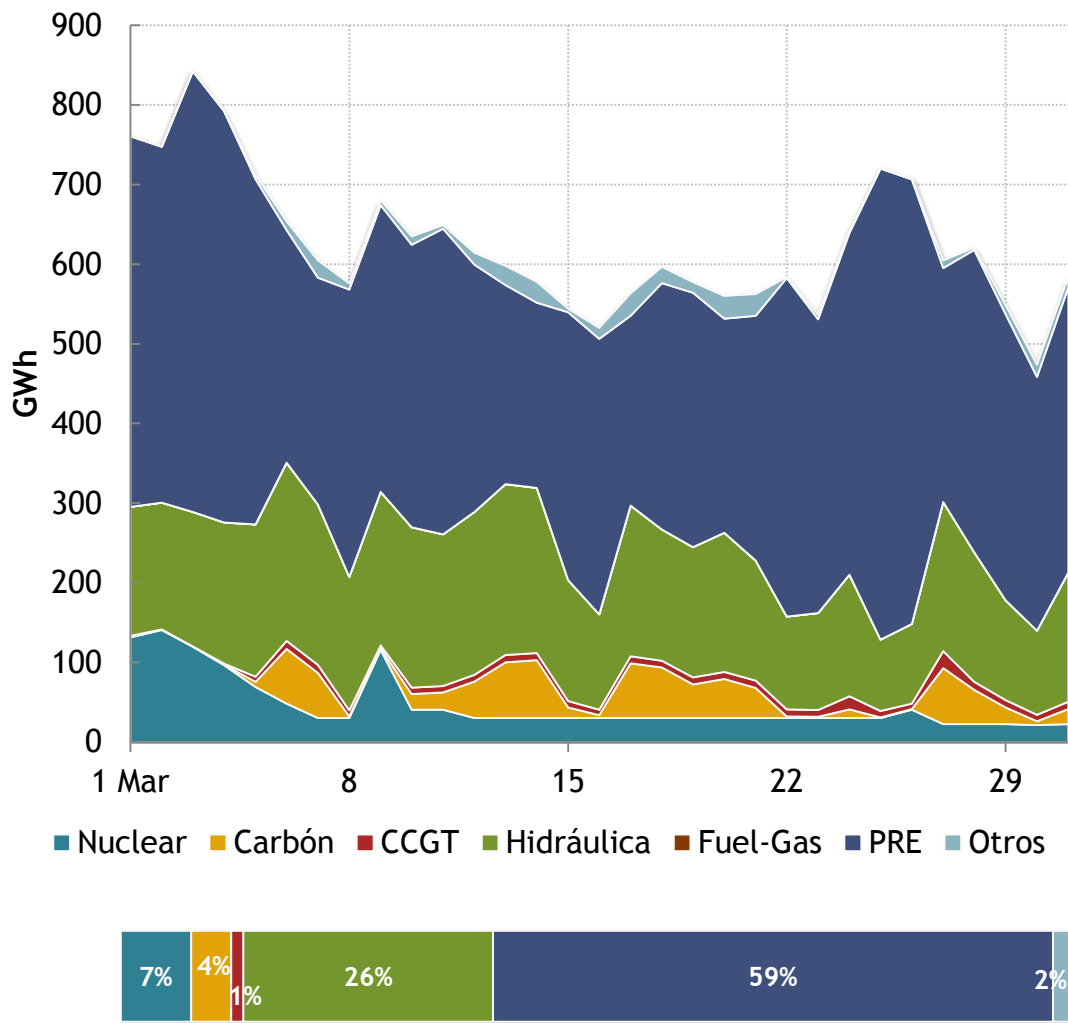
Evolución del mercado diario

Precios medios diarios y renta de congestión

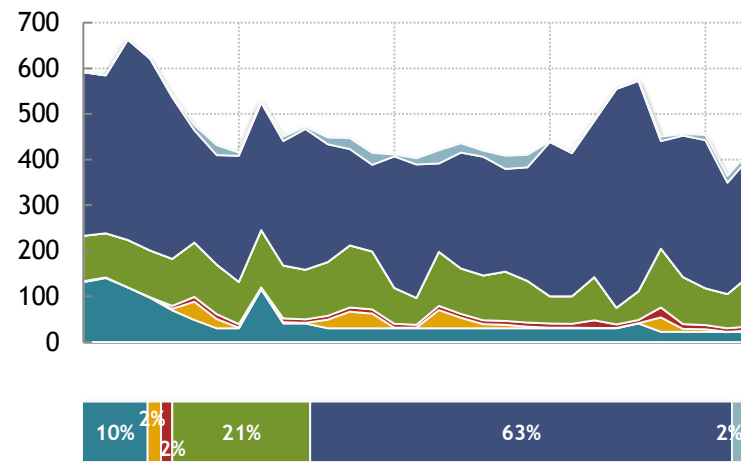


Energía colocada en el mercado diario

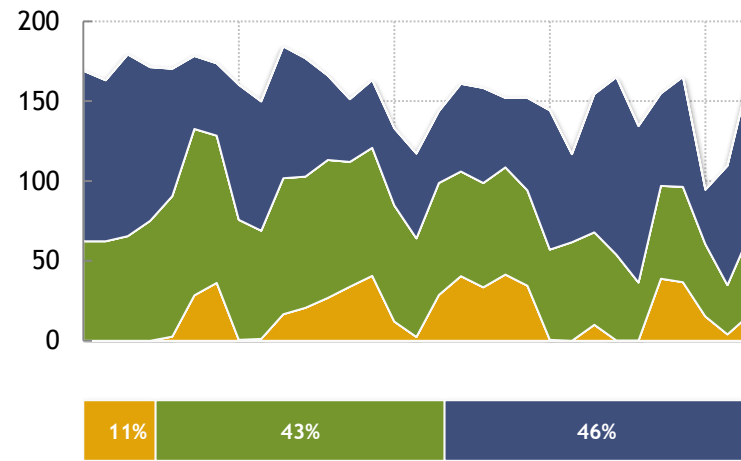
MIBEL



España



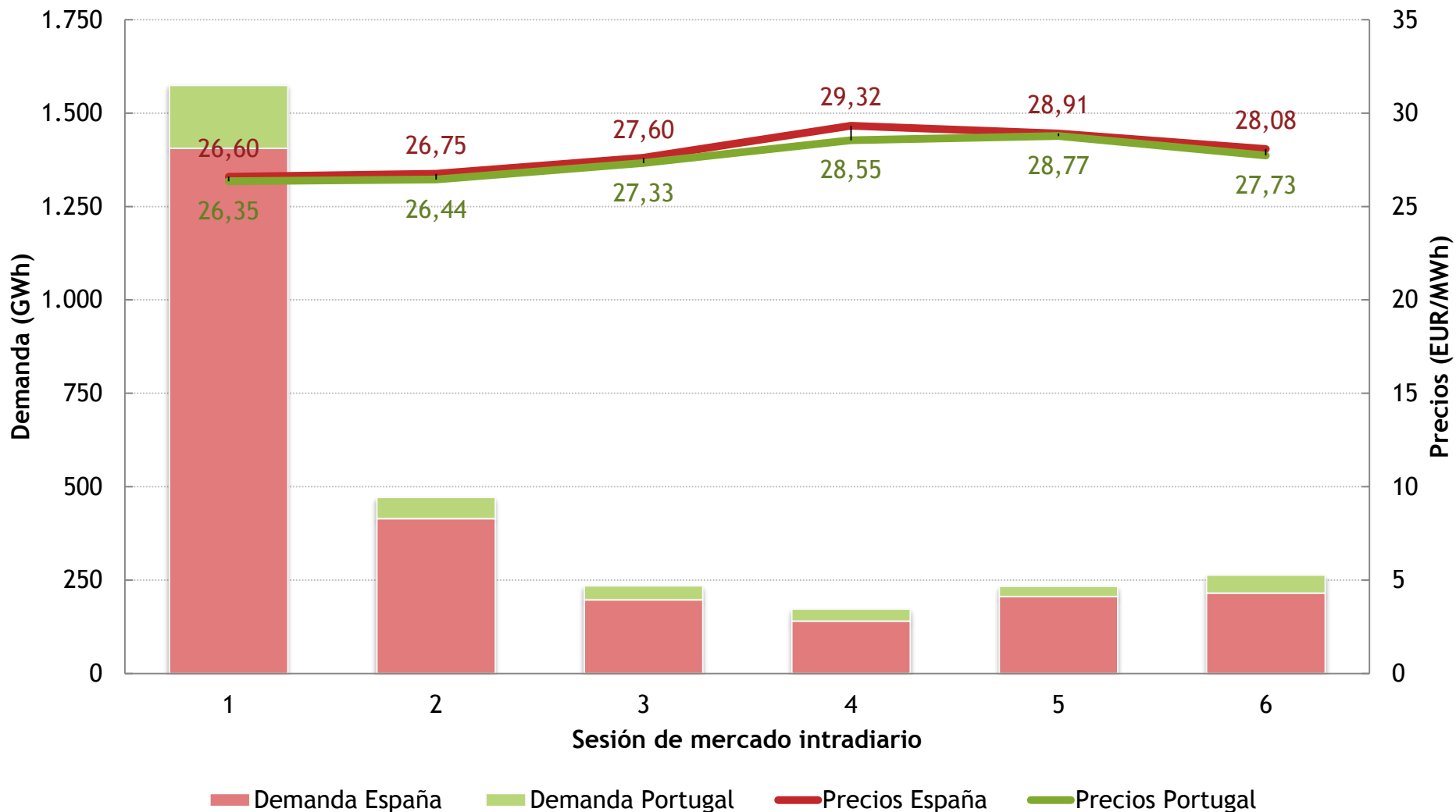
Portugal





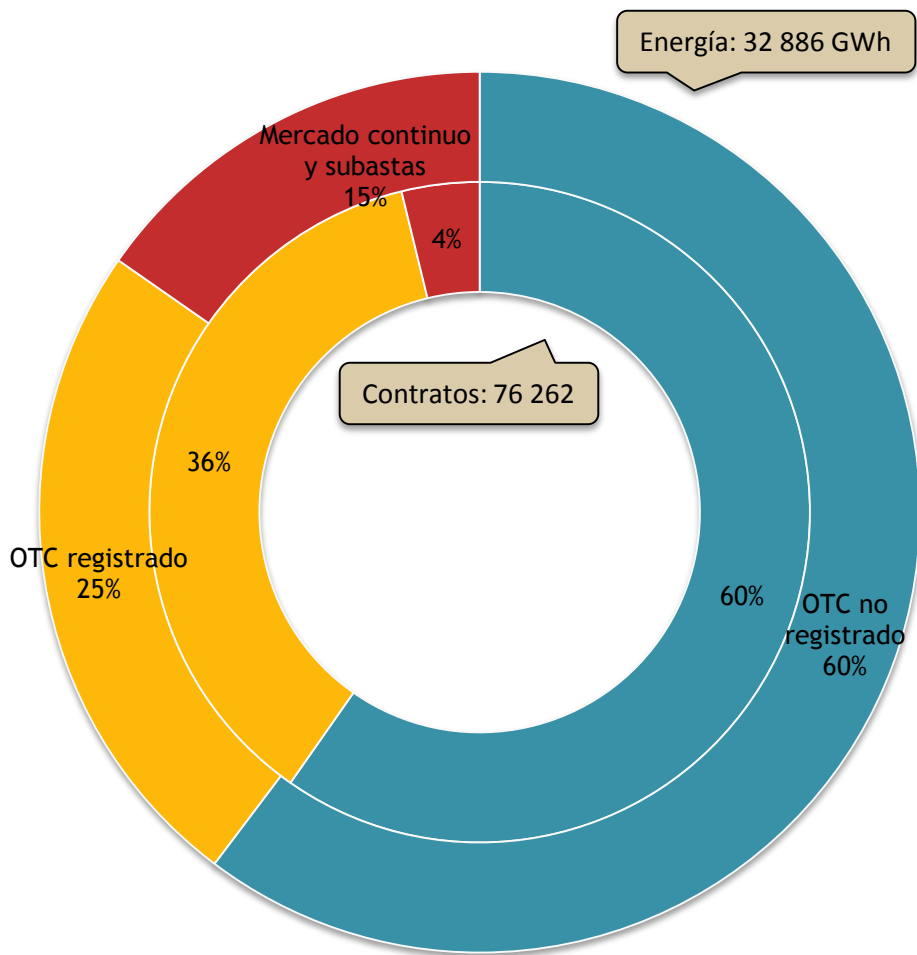
Evolución del mercado intradiario

Precios medios intradiarios

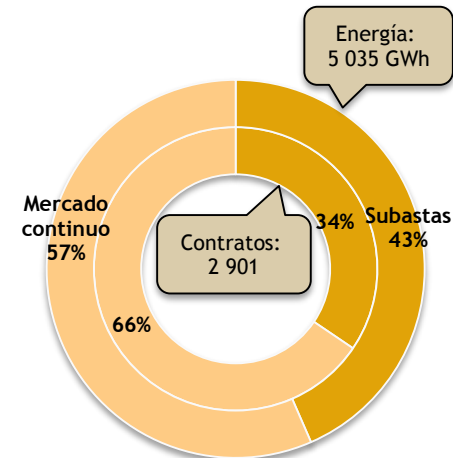




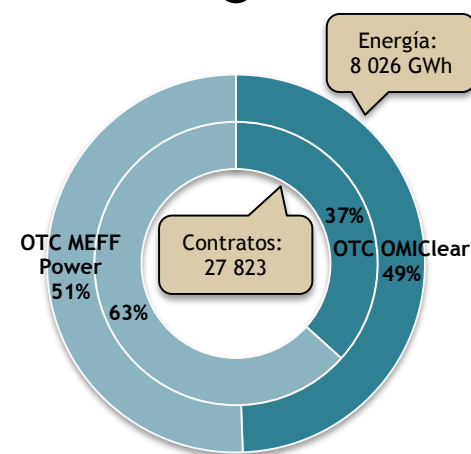
Negociación en continuo, subastas y OTC



Mercado



OTC registrado

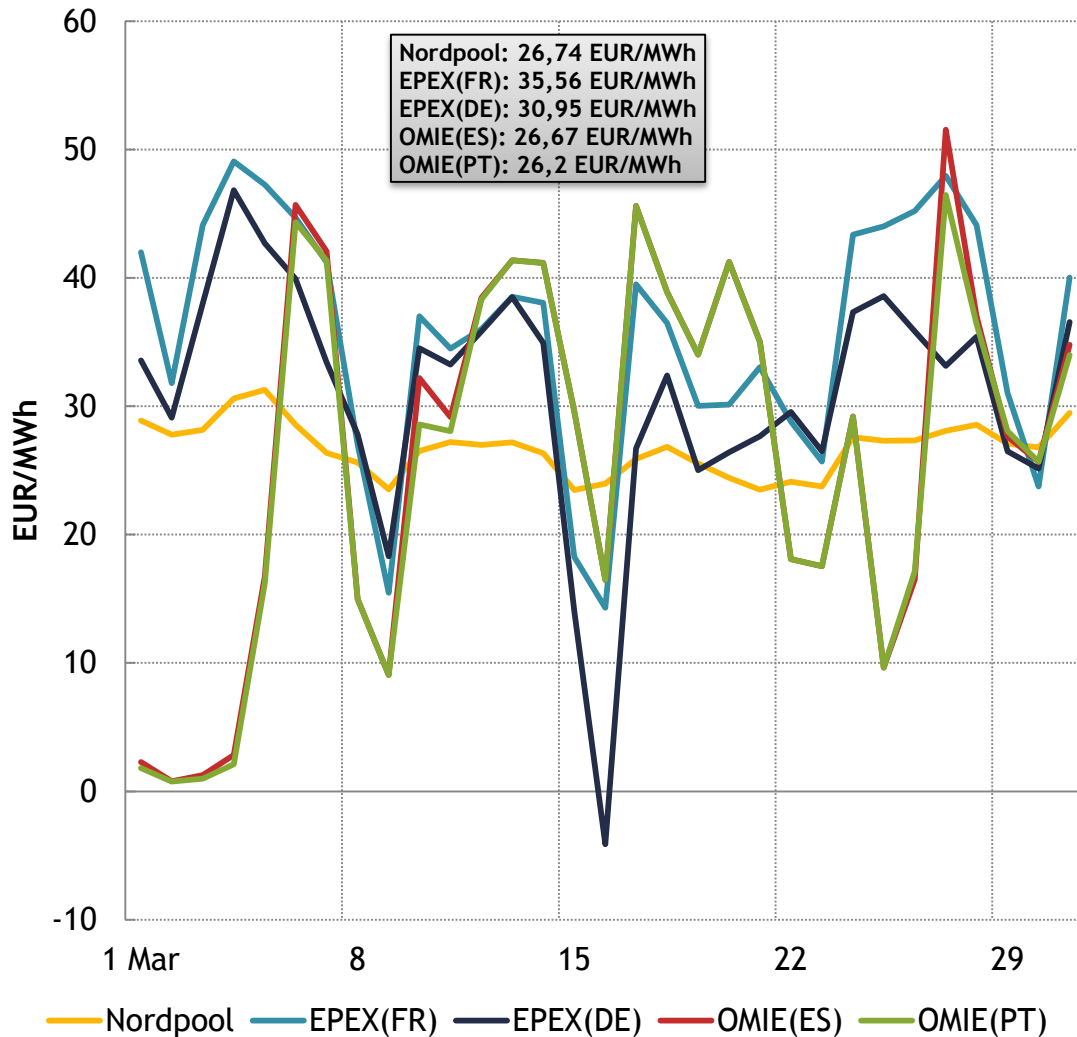


Información del OTC no registrado: datos estimados

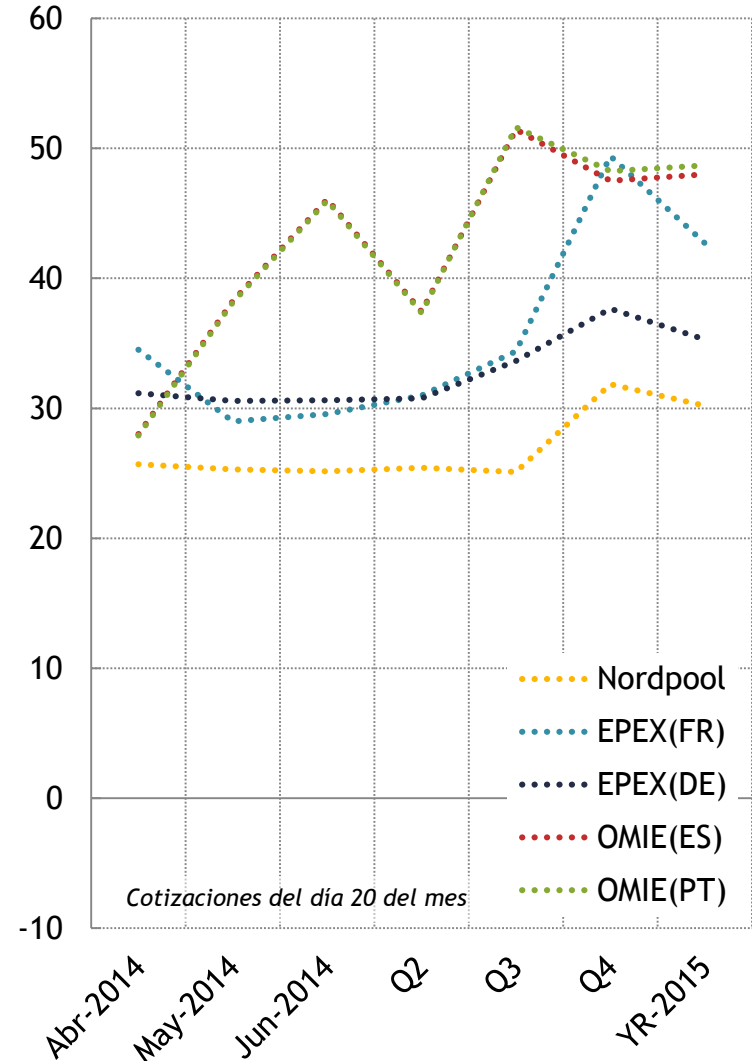
Productos: Futuros, Forwards, Swaps, FTR y contratos derivados OTC

Mercados internacionales de electricidad

Mercados spot

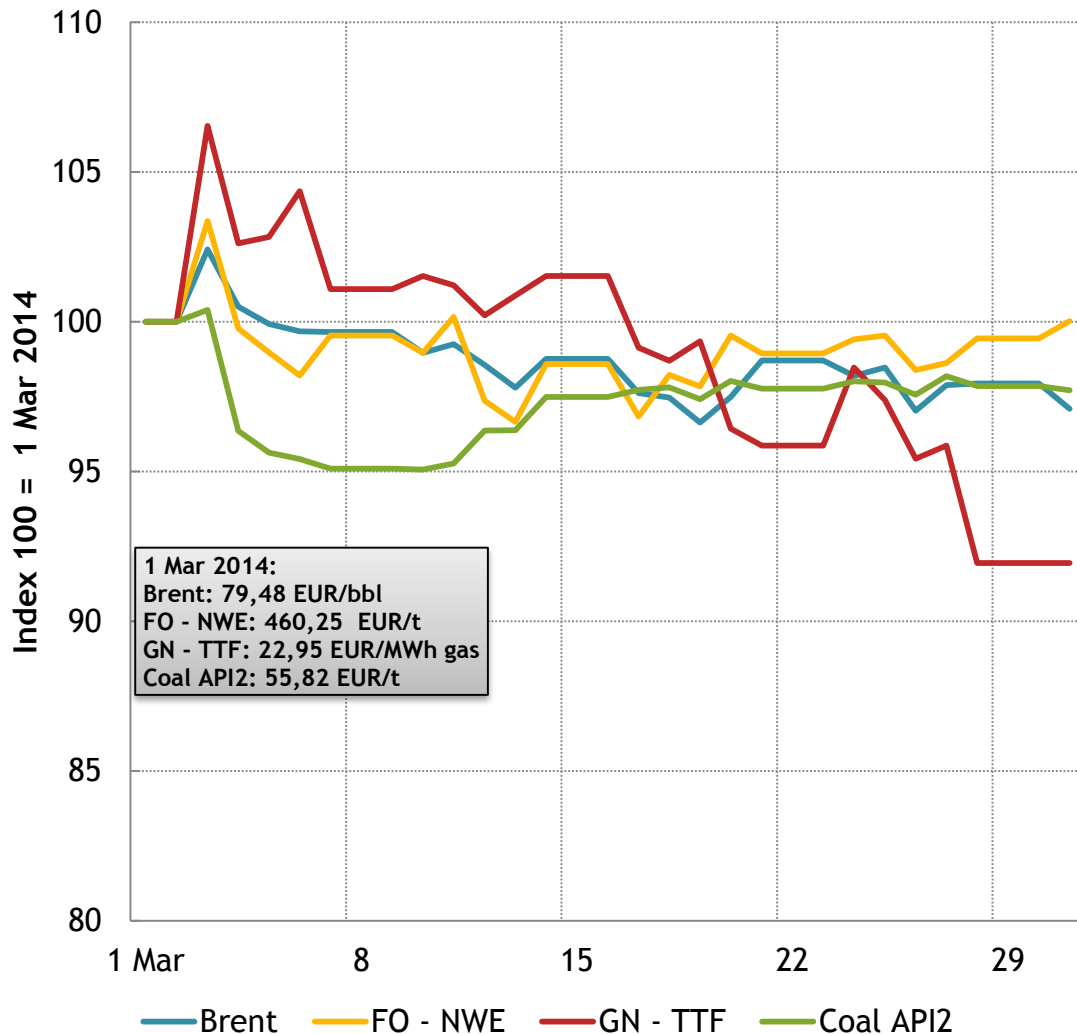


Mercados a plazo

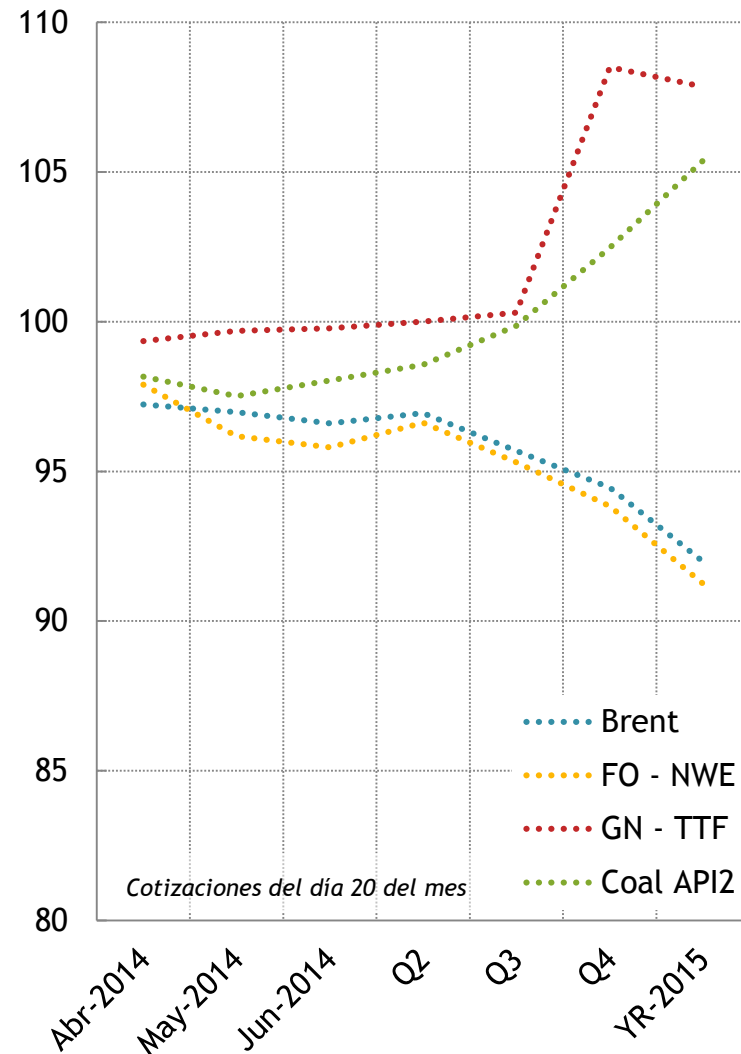


Mercados de energía primaria

Mercados spot



Mercados a plazo



	Mar 2014	Feb 2014	Mar 2013
Estructura del Mercado			
Energía negociada MIBEL (GWh)	↑ 38.610	36.251	40.028
Energía ES (%)	↑ 83%	81%	84%
Energía PT (%)	↓ 17%	19%	16%
Interconexión ES-PT			
Capacidad exportación (MW)	↑ 1.731	1.486	1.295
Utilización media (MWh)	↑ 100	39	60
Capacidad importación (MW)	↑ 2.061	1.965	1.581
Utilización media (MWh)	↓ 850	1.138	846
Mercado diario			
Precio MIBEL (EUR/MWh)	↑ 26,57	16,76	25,23
Precio ES	↑ 26,67	17,12	25,88
Precio PT	↑ 26,20	15,39	22,79
Spread	↑ -0,47	-1,73	-3,09
Rentas congest. (miles EUR)	↓ 787,27	2.218,18	3.294,90
Mercado a plazo			
Volumen negociado (GWh)	↓ 32.886	35.443	32.259
Mercado continuo	↑ 2.846	2.250	2.864
Subastas	↑ 2.189	0	6.635
OTC registrado	↑ 8.026	7.899	5.218
OTC no registrado	↓ 19.825	25.294	17.541
N.º de contratos	↓ 76.262	80.410	56.541



Abreviaturas, acrónimos y fuentes

Abreviaturas y acrónimos

- EDP - Energias de Portugal
- END - Endesa
- IBD - Iberdrola
- RENT - REN Trading
- GNF - Gas Natural Fenosa
- PT - Portugal
- ES - España
- MIBEL - Mercado Ibérico de Eletricidad
- FR - Francia
- DE - Alemania
- CCGT - centrales de ciclo combinado de gas natural
- PRE - producción en regimen especial
- OTC - *over the counter*
- FO - NWE - fueloil de referencia en el Noroeste de Europa con 1% de azufre
- GN - TTF - gas natural del *hub* holandés *Title Transfer Facility*
- Coal API2 - Carbón importado con entrega en el Noroeste de Europa y poder calorífico de 6000 kcal/kg

Fuentes de información

- REN www.ren.pt
- REE www.esios.ree.es
- OMI Clear www.omiclear.pt
- OMIE www.omie.es
- OMIP www.omip.pt
- MEFF Power www.meff.es
- EPEX Spot www.epexspot.com
- Nordpool Spot www.nordpoolspot.com
- Nasdaq OMX www.nasdaqomx.com/commodities
- EEX www.eex.com
- Reuters www.reuters.com